

Мембранные клапаны серии VD3



По вопросам продаж и поддержки обращайтесь:

Архангельск (8182)63-90-72
Астана +7(7172)727-132
Белгород (4722)40-23-64
Брянск (4832)59-03-52
Владивосток (423)249-28-31
Волгоград (844)278-03-48
Вологда (8172)26-41-59
Воронеж (473)204-51-73
Екатеринбург (343)384-55-89
Иваново (4932)77-34-06
Ижевск (3412)26-03-58
Казань (843)206-01-48

Калининград (4012)72-03-81
Калуга (4842)92-23-67
Кемерово (3842)65-04-62
Киров (8332)68-02-04
Краснодар (861)203-40-90
Красноярск (391)204-63-61
Курск (4712)77-13-04
Липецк (4742)52-20-81
Магнитогорск (3519)55-03-13
Москва (495)268-04-70
Мурманск (8152)59-64-93
Набережные Челны (8552)20-53-41

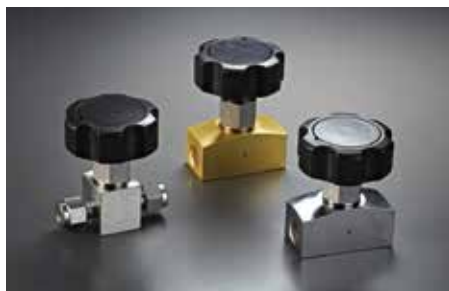
Нижний Новгород (831)429-08-12
Новокузнецк (3843)20-46-81
Новосибирск (383)227-86-73
Орел (4862)44-53-42
Оренбург (3532)37-68-04
Пенза (8412)22-31-16
Пермь (342)205-81-47
Ростов-на-Дону (863)308-18-15
Рязань (4912)46-61-64
Самара (846)206-03-16
Санкт-Петербург (812)309-46-40
Саратов (845)249-38-78

Смоленск (4812)29-41-54
Сочи (862)225-72-31
Ставрополь (8652)20-65-13
Тверь (4822)63-31-35
Томск (3822)98-41-53
Тула (4872)74-02-29
Тюмень (3452)66-21-18
Ульяновск (8422)24-23-59
Уфа (347)229-48-12
Челябинск (351)202-03-61
Череповец (8202)49-02-64
Ярославль (4852)69-52-93

сайт: www.lokkapan.nt-rt.ru || эл. почта: dsk@nt-rt.ru

Мембранные клапаны серии VD3

Серия VD3 с рабочим давлением до 241 бар (3500 фунт./кв.дюйм)



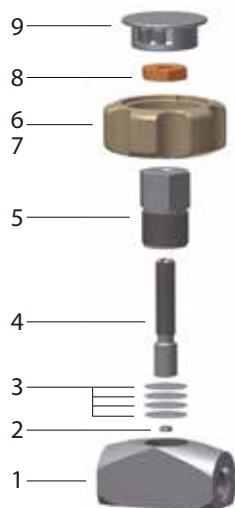
Особенности

- Особенностью мембранных клапанов является высокая производительность, высокий циклический срок службы и экономичность.
- Мембранные клапаны используются для открытия/закрытия линии в системах контроля газа и различных аналитических системах.
- Клапаны обеспечивают герметичное перекрытие линии, а так же отсутствие утечек в атмосферу с помощью тонкой металлической мембраны.

Техническая информация

| Материал корпуса | Материал уплотнений | Рабочая температура °C (°F) | Рабочее давление @ -40~70°C (-40~160°F) | Внутренний объём |
|-----------------------|---------------------|-----------------------------|---|------------------|
| Нерж. сталь 316L/A276 | PTFE | -40 ~ 66 (-40 ~ 150) | 241 бар (3500 фунт./кв.дюйм) | 1 куб.см |
| Латунь/B16 | PTFE | -40 ~ 66 (-40 ~ 150) | 241 бар (3500 фунт./кв.дюйм) | 1 куб.см |

Информация для заказа



| Номер | Элемент | Стандартная серия VD3 |
|-------|-------------------|------------------------------------|
| 1 | Корпус | Нерж. сталь 316L(A276)/Латунь(B16) |
| 2 | Седло | PTFE |
| 3 | Мембрана | Нерж. сталь 316L |
| 4 | Шток | Нерж. сталь 316L |
| 5 | Гайка | Нерж. сталь 316L |
| 6 | Вставка рукоятки | Нерж. сталь 316L |
| 7 | Рукоятка | ABS |
| 8 | Фиксирующая гайка | Нерж. сталь 316L |
| 9 | Заглушка рукоятки | ABS |

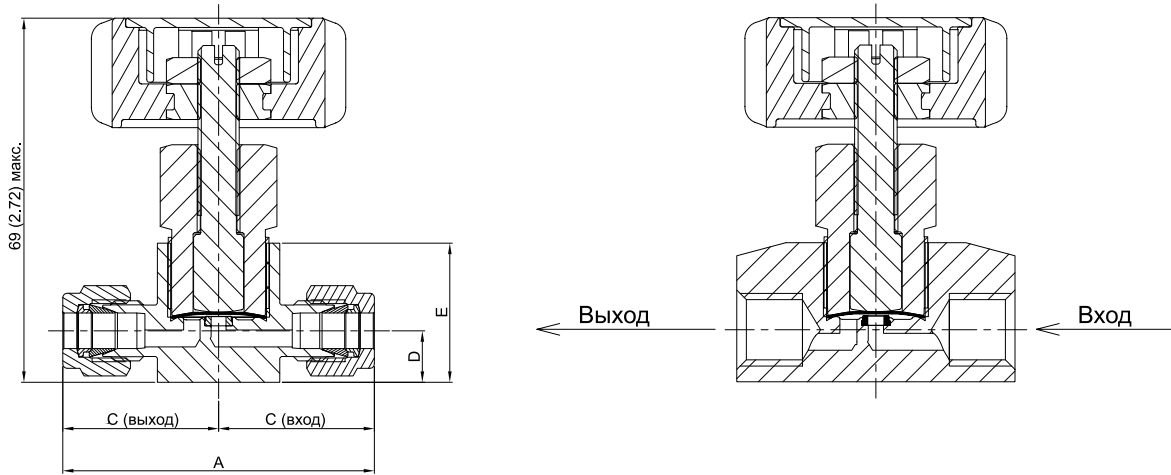
Заводские испытания

Каждый кран проходит заводские испытания газообразным азотом, подаваемым под давлением 1000 фунт./кв.дюйм (68.9 бар), на предмет утечек в районе седла. Уплотнения проходят испытания газообразным азотом на предмет отсутствия утечек.

Очистка и упаковка

Каждый кран очищается и упаковывается в соответствии со стандартом по очистке клапанов DC-01. Особые виды очистки и упаковки краны с седлами из PTFE в соответствии с DC-11 обеспечивают соответствие стандарту ASTM G93, Уровень C.

Габаритные размеры и расположение портов



| Базовый код заказа | Торцевые соединения | | Сечение | Габариты, мм (дюйм) | | | | | |
|--------------------|---------------------|----------------------|----------------------|---------------------|-------------|-------------|-------------|---------------|----------------|
| | Вход (B) | Выход (C) | | A | B | C | D | E | |
| VD3- | D-4T- | 1/4 дюйма | | 2.8 (0.11) | 58.6 (2.31) | 29.3 (1.15) | 29.3 (1.15) | 9.4 (0.37) | 25.4 (1.00) |
| | M-4N- | 1/4 дюйма Внешн. NPT | | | 48.4 (1.91) | 24.2 (0.95) | 24.2 (0.95) | | |
| | F-4N- | 1/4 дюйма Внутр. NPT | | | 50.8 (2.00) | 25.4 (1.00) | 25.4 (1.00) | | |
| | DF-4T4N- | 1/4 дюйма | 1/4 дюйма Внутр. NPT | | 54.7 (2.15) | 29.3 (1.15) | 25.4 (1.00) | | |
| | FD-4N4T- | 1/4 дюйма Внутр. NPT | 1/4 дюйма | | | 25.4 (1.00) | 29.3 (1.15) | | |
| | DM-4T4N- | 1/4 дюйма | 1/4 дюйма Внешн. NPT | | 53.5 (2.11) | 29.3 (1.15) | 24.2 (0.95) | | |
| | MD-4N4T- | 1/4 дюйма Внешн. NPT | 1/4 дюйма | | | 24.2 (0.95) | 29.3 (1.15) | | |
| | MF-4N4N- | 1/4 дюйма Внешн. NPT | 1/4 дюйма Внутр. NPT | | 49.6 (1.95) | 24.2 (0.95) | 25.4 (1.00) | | |
| | FM-4N4N- | 1/4 дюйма Внутр. NPT | 1/4 дюйма Внешн. NPT | | | 25.4 (1.00) | 24.2 (0.95) | | |

Информация по оформлению заказа

Выберите подходящий базовый номер клапана, опции и материал корпуса из представленных ниже.

| Тип рукоятки | Материалы уплотнения седла | Покрытие корпуса | Материал корпуса |
|---|------------------------------------|-----------------------------------|------------------------------------|
| - A ↓ VD3-F-4N | - PK ↓ | - NI ↓ | - S - B ↓ |
| Ничего : круглая A : С указателем потока L : рычажная | Ничего : Станд. PCTFE PK : PEEK | Ничего : Не покрыт NI : Никель | S : Нерж. сталь 316L B : Латунь |

Правильный выбор клапана

В целях безопасной эксплуатации необходимо очень внимательно относиться к выбору крана для какой-либо области применения или системы. Функциональность крана, его производительность, совместимость материалов, правильность монтажа, эксплуатации и технического обслуживания остаются под исключительной ответственностью проектировщика системы и ее пользователя. Компания не несет ответственность за неправильный выбор, монтаж, эксплуатацию и техническое обслуживание ее кранов.

По вопросам продаж и поддержки обращайтесь:

Архангельск (8182)63-90-72
Астана +7(7172)727-132
Белгород (4722)40-23-64
Брянск (4832)59-03-52
Владивосток (423)249-28-31
Волгоград (844)278-03-48
Вологда (8172)26-41-59
Воронеж (473)204-51-73
Екатеринбург (343)384-55-89
Иваново (4932)77-34-06
Ижевск (3412)26-03-58
Казань (843)206-01-48

Калининград (4012)72-03-81
Калуга (4842)92-23-67
Кемерово (3842)65-04-62
Киров (8332)68-02-04
Краснодар (861)203-40-90
Красноярск (391)204-63-61
Курск (4712)77-13-04
Липецк (4742)52-20-81
Магнитогорск (3519)55-03-13
Москва (495)268-04-70
Мурманск (8152)59-64-93
Набережные Челны (8552)20-53-41

Нижний Новгород (831)429-08-12
Новокузнецк (3843)20-46-81
Новосибирск (383)227-86-73
Орел (4862)44-53-42
Оренбург (3532)37-68-04
Пенза (8412)22-31-16
Пермь (342)205-81-47
Ростов-на-Дону (863)308-18-15
Рязань (4912)46-61-64
Самара (846)206-03-16
Санкт-Петербург (812)309-46-40
Саратов (845)249-38-78

Смоленск (4812)29-41-54
Сочи (862)225-72-31
Ставрополь (8652)20-65-13
Тверь (4822)63-31-35
Томск (3822)98-41-53
Тула (4872)74-02-29
Тюмень (3452)66-21-18
Ульяновск (8422)24-23-59
Уфа (347)229-48-12
Челябинск (351)202-03-61
Череповец (8202)49-02-64
Ярославль (4852)69-52-93

сайт: www.lokklapan.nt-rt.ru || **эл. почта:** dsk@nt-rt.ru
