

## Игольчатые клапаны серии V46A с шестигранным корпусом



**По вопросам продаж и поддержки обращайтесь:**

Архангельск (8182)63-90-72  
Астана +7(7172)727-132  
Белгород (4722)40-23-64  
Брянск (4832)59-03-52  
Владивосток (423)249-28-31  
Волгоград (844)278-03-48  
Вологда (8172)26-41-59  
Воронеж (473)204-51-73  
Екатеринбург (343)384-55-89  
Иваново (4932)77-34-06  
Ижевск (3412)26-03-58  
Казань (843)206-01-48

Калининград (4012)72-03-81  
Калуга (4842)92-23-67  
Кемерово (3842)65-04-62  
Киров (8332)68-02-04  
Краснодар (861)203-40-90  
Красноярск (391)204-63-61  
Курск (4712)77-13-04  
Липецк (4742)52-20-81  
Магнитогорск (3519)55-03-13  
Москва (495)268-04-70  
Мурманск (8152)59-64-93  
Набережные Челны (8552)20-53-41

Нижний Новгород (831)429-08-12  
Новокузнецк (3843)20-46-81  
Новосибирск (383)227-86-73  
Орел (4862)44-53-42  
Оренбург (3532)37-68-04  
Пенза (8412)22-31-16  
Пермь (342)205-81-47  
Ростов-на-Дону (863)308-18-15  
Рязань (4912)46-61-64  
Самара (846)206-03-16  
Санкт-Петербург (812)309-46-40  
Саратов (845)249-38-78

Смоленск (4812)29-41-54  
Сочи (862)225-72-31  
Ставрополь (8652)20-65-13  
Тверь (4822)63-31-35  
Томск (3822)98-41-53  
Тула (4872)74-02-29  
Тюмень (3452)66-21-18  
Ульяновск (8422)24-23-59  
Уфа (347)229-48-12  
Челябинск (351)202-03-61  
Череповец (8202)49-02-64  
Ярославль (4852)69-52-93

**сайт:** [www.lokkapan.nt-rt.ru](http://www.lokkapan.nt-rt.ru) || **эл. почта:** [dsk@nt-rt.ru](mailto:dsk@nt-rt.ru)

# Игольчатые клапаны серии V46A с шестигранным корпусом

Игольчатые вентили

Номинальное давление до 689 бар (10 000 фунт./кв. дюйм)

## Характеристики

- Нажимной болт сальника позволяет производить регулировку уплотнения снаружи.
- Конструкция клапана с шевронным уплотнением из политетрафторэтилена (PTFE) обеспечивает превосходную герметичность.
- Уплотнение ниже резьбы штока, предназначенное для изоляции резьбы от жидкой среды системы и вымывания смазки.
- Невращающийся при закрытии наконечник штока обеспечивает длительный срок службы и герметичность при отсечении потока.
- Установочная пластина обеспечивает надежное крепление клапана к корпусу.
- Возможность применения для работы в условиях высокосернистого газа

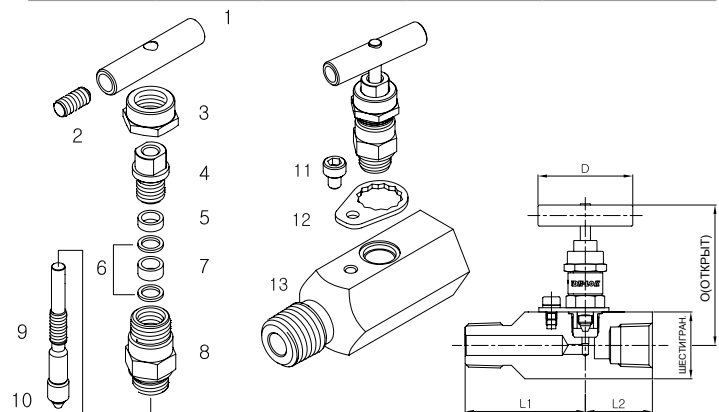
## Используемые материалы

Component	Материал корпуса клапана	
	Нерж. сталь	Углеродистая сталь
1. Рукоятка	Нерж. сталь	Углеродистая сталь
2. Зажимной винт		Углеродистая сталь
3. Нажимной болт сальника	Нерж. сталь 316/A276 или A479	Угл. сталь /JIS G4051
4. Контргайка		Угл. сталь /JIS G4051
5. Верхняя втулка		Нерж. сталь 316/A276 или A479
6. Уплотнение	Шевронное, из PTFE в стандартной комплектации. В качестве опции Grafoil.	
7. Нижняя втулка	Нерж. сталь 316/A276 или A479	Нерж. сталь 316/A276 или A479
8. Крышка		Угл. сталь /JIS G4051
9. Шток		Нерж. сталь 316/A276 или A479
10. Невращ. након. штока	Нержавеющая сталь 630/A564	
11. Стопорный болт	Нержавеющая сталь	
12. Установочная пластина		
13. Корпус	Нерж. сталь 316/A276 или A479	Углеродистая сталь / JIS G4051, оцинкованная

Смачиваемые элементы отмечены цветом.

## Номинальные параметры температуры/давления

Материал корпуса	Материал сальника	Номинальные температуры	Ном. дав. при темп. 38°C (100°F)	Ном. дав. при макс. темп.
Нерж. сталь	PTFE	от -54 до 232 °C (от -65 до 450 °F)	689 бар (10,000 фунт./кв.дюйм)	285 бар @ 232 °C (4,130 фунт./кв.дюйм @ 450 °F)
	Grafoil	от -54 до 648 °C (от -65 до 1200 °F)		118 бар @ 648 °C (1,715 фунт./кв.дюйм @ 1200 °F)
Углеродистая сталь	PTFE	от -29 до 176 °C (от -20 до 350F)	689 бар (10,000 фунт./кв.дюйм)	360 бар @ 176 °C (5,230 фунт./кв.дюйм @ 350 °F)
	Grafoil	от -29 до 176 °C (от -20 до 350F)		



## Информация по размещению заказа и габаритные размеры

Основной код заказа	Торцевые соединения		Условный проход мм (дюймы)	Cv	Габаритные размеры, мм (дюймы)					
	Вход	Выход			L	L1	L2	6-гр.	D	O
V46A-	D-4T-	1/4	4.7 (0.185)	0.37	81.5 (3.21)	40.4 (1.59)	41.1 (1.62)	31.75 (1.25)	45 (1.77)	67.2 (2.64)
	D-6T-	3/8		0.64	84.5 (3.33)	41.9 (1.65)	42.6 (1.68)			
	D-8T-	1/2		0.83	90.0 (3.54)	44.7 (1.76)	45.3 (1.78)			
	F-4N-	1/4 Внутр. NPT		0.83	76.2 (3.0)	44.4 (1.75)	31.8 (1.25)			
	F-6N-	3/8 Внутр. NPT								
	F-8N-	1/2 Внутр. NPT								
	MF-8N-	1/2 Внешн. NPT								
	MF-12N8N-	1/2 Внешн. NPT		1/2 Внутр. NPT	88.9 (3.5)	57.1 (2.25)	57.1 (2.25)			

Габаритные размеры приводятся только для справки и могут изменяться.

## Как заказать

- Необходимо выбрать материал корпуса клапана и добавить к коду заказа обозначение: -S для корпуса из нержавеющей стали или -C для углеродистой стали, например V46A-F8N-S.
- Чтобы заказать уплотнение из материала Grafoil, к коду заказа следует добавить обозначение -GF, например V46A-F8N-GF-S.
- Для заказа клапана, для работы в условиях высокосернистого газа к коду заказа необходимо добавить обозначение -SG, например V46A-F8N-GF-SG-S.



## Испытания, очистка и упаковка

- Все клапаны испытываются в заводских условиях азотом под давлением 69 бар (1 000 фунт./кв. дюйм) на наличие утечек через седло клапана.
- Уплотнение штока испытывается на отсутствие обнаруживаемой утечки.
- Клапаны проходят очистку и упаковываются в соответствии со стандартами компании по очистке DC-01. Дополнительная процедура очистки клапанов в соответствии со стандартами DC-11 выполняется по запросу (при использовании в кислородных системах).

## Подбор клапанов с учетом требований безопасности

В целях безопасной эксплуатации необходимо очень внимательно относиться к выбору крана для какой-либо области применения или системы. Функциональность крана, его производительность, совместимость материалов, правильность монтажа, эксплуатации и технического обслуживания остаются под исключительной ответственностью проектировщика системы и её пользователя. Компания не несёт ответственность за неправильный выбор, монтаж, эксплуатацию и техническое обслуживание её кранов.

## По вопросам продаж и поддержки обращайтесь:

Архангельск (8182)63-90-72  
Астана +7(7172)727-132  
Белгород (4722)40-23-64  
Брянск (4832)59-03-52  
Владивосток (423)249-28-31  
Волгоград (844)278-03-48  
Вологда (8172)26-41-59  
Воронеж (473)204-51-73  
Екатеринбург (343)384-55-89  
Иваново (4932)77-34-06  
Ижевск (3412)26-03-58  
Казань (843)206-01-48

Калининград (4012)72-03-81  
Калуга (4842)92-23-67  
Кемерово (3842)65-04-62  
Киров (8332)68-02-04  
Краснодар (861)203-40-90  
Красноярск (391)204-63-61  
Курск (4712)77-13-04  
Липецк (4742)52-20-81  
Магнитогорск (3519)55-03-13  
Москва (495)268-04-70  
Мурманск (8152)59-64-93  
Набережные Челны (8552)20-53-41

Нижний Новгород (831)429-08-12  
Новокузнецк (3843)20-46-81  
Новосибирск (383)227-86-73  
Орел (4862)44-53-42  
Оренбург (3532)37-68-04  
Пенза (8412)22-31-16  
Пермь (342)205-81-47  
Ростов-на-Дону (863)308-18-15  
Рязань (4912)46-61-64  
Самара (846)206-03-16  
Санкт-Петербург (812)309-46-40  
Саратов (845)249-38-78

Смоленск (4812)29-41-54  
Сочи (862)225-72-31  
Ставрополь (8652)20-65-13  
Тверь (4822)63-31-35  
Томск (3822)98-41-53  
Тула (4872)74-02-29  
Тюмень (3452)66-21-18  
Ульяновск (8422)24-23-59  
Уфа (347)229-48-12  
Челябинск (351)202-03-61  
Череповец (8202)49-02-64  
Ярославль (4852)69-52-93

**сайт:** [www.lokklapan.nt-rt.ru](http://www.lokklapan.nt-rt.ru) || **эл. почта:** [dsk@nt-rt.ru](mailto:dsk@nt-rt.ru)

---