

## Многоцелевые шаровые краны серии VN86

**По вопросам продаж и поддержки обращайтесь:**

Архангельск (8182)63-90-72  
Астана +7(7172)727-132  
Белгород (4722)40-23-64  
Брянск (4832)59-03-52  
Владивосток (423)249-28-31  
Волгоград (844)278-03-48  
Вологда (8172)26-41-59  
Воронеж (473)204-51-73  
Екатеринбург (343)384-55-89  
Иваново (4932)77-34-06  
Ижевск (3412)26-03-58  
Казань (843)206-01-48

Калининград (4012)72-03-81  
Калуга (4842)92-23-67  
Кемерово (3842)65-04-62  
Киров (8332)68-02-04  
Краснодар (861)203-40-90  
Красноярск (391)204-63-61  
Курск (4712)77-13-04  
Липецк (4742)52-20-81  
Магнитогорск (3519)55-03-13  
Москва (495)268-04-70  
Мурманск (8152)59-64-93  
Набережные Челны (8552)20-53-41

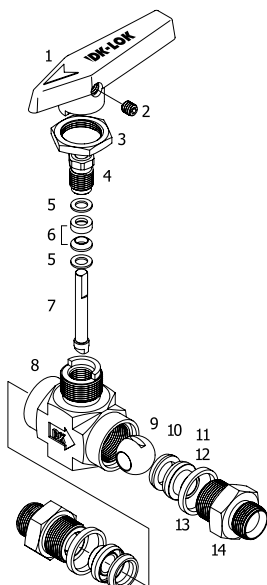
Нижний Новгород (831)429-08-12  
Новокузнецк (3843)20-46-81  
Новосибирск (383)227-86-73  
Орел (4862)44-53-42  
Оренбург (3532)37-68-04  
Пенза (8412)22-31-16  
Пермь (342)205-81-47  
Ростов-на-Дону (863)308-18-15  
Рязань (4912)46-61-64  
Самара (846)206-03-16  
Санкт-Петербург (812)309-46-40  
Саратов (845)249-38-78

Смоленск (4812)29-41-54  
Сочи (862)225-72-31  
Ставрополь (8652)20-65-13  
Тверь (4822)63-31-35  
Томск (3822)98-41-53  
Тула (4872)74-02-29  
Тюмень (3452)66-21-18  
Ульяновск (8422)24-23-59  
Уфа (347)229-48-12  
Челябинск (351)202-03-61  
Череповец (8202)49-02-64  
Ярославль (4852)69-52-93

сайт: [www.lokkapan.nt-rt.ru](http://www.lokkapan.nt-rt.ru) || эл. почта: [dsk@nt-rt.ru](mailto:dsk@nt-rt.ru)

## Характеристики

- Высокая пропускная способность при компактном дизайне.
- Рассчитаны на работу под высоким давлением, с защитой от выстреливания штока т.к. шток вставлен изнутри.
- Полированный шар обеспечивает надежное уплотнение.
- Срабатывание на 90 градусов для 2-ходовых и на 180 градусов для 3-ходовых шаровых кранов.
- Монтажная гайка в стандартной комплектации.
- Шевронное уплотнение штока, регулируется со снятой рукояткой.
- Рукоятка указывает направление потока.
- Низкое усилие открытия/закрытия и надежная блокировка рукоятки.
- Дополнительный пневматический привод.



## Материал конструкции

Элементы	Материал изготовления корпуса клапана Нержавеющая сталь Марка / Спецификация по ASTM
1. Рукоятка	Нейлон с латунной вставкой
2. Установочный винт	Нержавеющая сталь
3. Гайка для монтажа на панели	Нерж. сталь 316/A276
4. Сальниковый болт*	
5. Верхняя / нижняя манжета	PTFE/D1710 тип 1, Марка 1, Класс B
6. Уплотнение штока Chevron	
7. Шток	Нерж. сталь 316/A276
8. Корпус	Нерж. сталь 316/A276 Тип F316
9. Шар	Нерж. сталь 316/A276
10. Седло (2)	Стандарт PCTFE (Kel-F), опция PTFE, PEEK
11. Фиксатор (2)	Нерж. сталь 316/A276
12. Уплотнитель фиксатора (2)	PTFE/D1710 тип 1, Марка 1, Класс B
13. Уплотнитель торцевого соединителя (2)	
14. Торцевой соединитель (2)	Нерж. сталь 316/A276

- \* Дисульфид молибдена с углеводородным покрытием  
• Детали, контактирующие со средой, выделены цветом.

## Порядок работы и регулировка уплотнителя

- Краны VN86 предназначены для открытия или перекрытия потока. Использование VN86 для регулировки потока может привести к сокращению срока их службы.
- Уплотнитель штока может регулироваться при снятой рукоятке. Для подтяжки уплотнения затяните сальниковый болт по часовой стрелке.
- Краны, не используемые в течение длительного периода времени, могут потребовать большее усилие при первичном открытии.
- При необходимости испытать систему при более высоких давлениях по сравнению с максимальным расчетным давлением крана, необходимо полностью открыть кран; в противном случае седло крана может выйти из строя.
- Возможно использование в трубопроводах с сернистым газом.

## Область применения

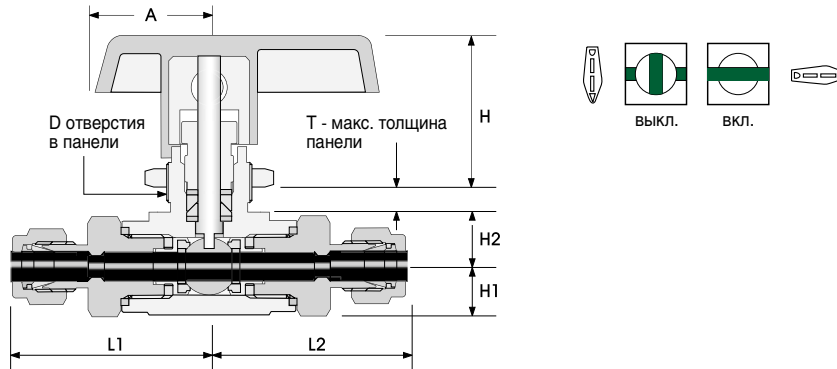
Шаровые краны серии VN86 обеспечивают безопасную и надежную работу в широком спектре береговых и морских трубопроводов, эксплуатируемых в сложных условиях: водопроводы, нефтепроводы, газопроводы, нефтехимические трубопроводы.

## Заводские испытания, чистка и упаковка

- Каждый кран проходит заводские испытания газообразным азотом, подаваемым под давлением 68.9 бар (1000 фунт./кв.дюйм), на предмет утечек в районе седла. Уплотнения проходят испытания газообразным азотом на предмет отсутствия утечек.
- Каждый кран очищается и упаковывается в соответствии со стандартом очистки DC-01.

Реверсивные 2-ходовые шаровые краны

Установлен линейно



Технические характеристики

Серия клапана	Материалы уплотнителя			Номинальное давление при -27 до 37 °C (-20 до 100 °F)	Номинальная температура
	Седло	Уплотнитель штока	Фиксатор / Концевой уплотнитель		
Серия VH86A, VH86B, и VH86C	PCTFE	PTFE	PTFE	413 бар (6000 фунт/кв.дюйм)	-30 до 180 °C (-22 до 355 °F)
	PEEK	PTFE	PTFE	413 бар (6000 фунт/кв.дюйм)	-54 до 230 °C (-65 до 446 °F)
	PTFE	PTFE	PTFE	103 бар (1500 фунт/кв.дюйм)	-30 до 176 °C (-22 до 349 °F)

PCTFE является стандартным материалом для изготовления седла.

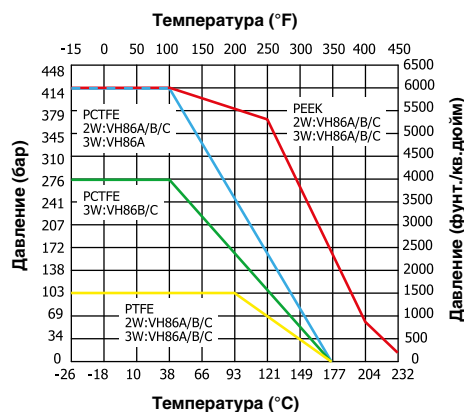
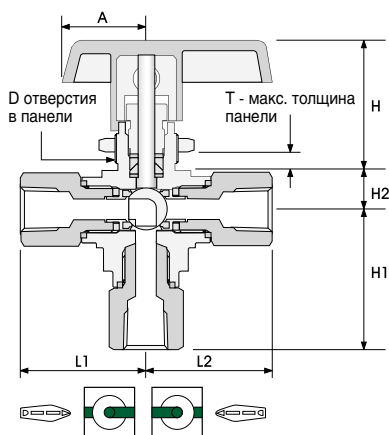
Информация для оформления заказа и размеры

Базовый № заказа	Торцевые соединения		Проход		Коэфф. потока (Cv)	Размеры, мм (дюймы)								
	Вход	Выход	мм	дюйм		L1	L2	H1	H2	H	A	D	T	
VH86A-	D-1T-	1/16 дюйм		1.3	0.052	0.06	33.0 (1.30)	33.0 (1.30)	9.5 (0.37)	8.5 (0.33)	24.8 (0.98)	19.1 (0.75)	14.7 (0.58)	3.3 (0.13)
	D-2T-	1/8 дюйм		2.4	0.093	0.21	34.5 (1.36)	34.5 (1.36)						
	F-2N-	1/8 дюйм Внутр. NPT		4.2	0.165	0.43	27.2 (1.07)	27.2 (1.07)						
	M-2N-	1/4 дюйм Внеш. NPT		4.2	0.165	0.43	30.0 (1.18)	30.0 (1.18)						
	D-4T-	1/4 дюйм		4.2	0.165	0.43	37.6 (1.48)	37.6 (1.48)						
	M-4N-	3 мм DK-Внеш. NPT		4.2	0.165	0.43	34.3 (1.35)	34.3 (1.35)						
	D-3M-	Lok		2.2	0.086	0.18	34.8 (1.37)	34.8 (1.37)						
VH86B-	D-2T-	1/8 дюйм 1/4 дюйм		2.4	0.093	0.26	41.9 (1.65)	41.9 (1.65)	10.7 (0.42)	11.9 (1.31)	33.3 (1.53)	25.4 (1.00)	19.6 (0.77)	6.4 (0.25)
	D-4T-			4.7	0.187	1.04	44.2 (1.74)	44.2 (1.74)						
	MD-4N4T-	1/4 дюйм Внеш. NPT	1/4 дюйм					41.1 (1.62)						
	FD-4F4T-	1/4 дюйм Внутр. NPT	1/4 дюйм	38.4 (1.51)										
	F-4N-	1/4 дюйм Внутр. NPT		6.4	0.25	2.34	38.4 (1.51)	38.4 (1.51)						
	M-4N-	1/4 дюйм Внеш. NPT					41.1 (1.62)							
	MF-4N-	1/4 дюйм Внеш. NPT	1/4 дюйм Внутр. NPT	6.4	0.25	2.34	38.4 (1.51)	41.1 (1.62)						
	MD-4N6T-	1/4 дюйм Внеш. NPT	3/8 дюйм				45.7 (1.8)	38.4 (1.51)						
	FD-4N6T-	1/4 дюйм Внутр. NPT	3/8 дюйм											
	D-6T-	3/8 дюйм 3/8 дюйм		4.7	0.187	1.04	82.2 (3.24)							
M-6N-	Внеш. NPT 6 мм DK-		89.0 (3.50)											
D-6M-	Lok		6.4	0.25	2.34	90.4 (3.56)								
D-8M-	8 мм					92.0 (3.62)								
D-10M-	10 мм					99.0 (3.90)								
VH86C-	F-6N-	3/8 дюйм Внутр. NPT		10.3	0.406	6.42	109.2 (4.30)		17.5 (0.69)	17.8 (0.70)	38.8 (1.52)	38.1 (1.50)	22.9 (0.90)	9.7 (0.38)
	F-8N-	1/2 дюйм Внутр. NPT					118.8 (4.68)							
	D-8T-	1/2 дюйм 1/2 дюйм					112.8 (4.44)							
	M-8N-	Внеш. NPT 3/4 дюйм					118.4 (4.66)							
	D-12T-	12 мм					116.68 (4.59)							
	D-12M-	14 мм					59.4 (2.34)							
	D-14M-	16 мм					59.4 (2.34)							
	D-16M-						118.4 (4.66)							

Все указанные здесь размеры даны лишь в справочных целях и могут быть изменены. Размеры с фитингами указаны для ручной затяжки гаек.

3-ходовые отводные шаровые краны

Кривая зависимости давления от температуры



3-ходовый шаровый кран VH86 предназначен для перенаправления потока через нижнее отверстие и его направление на одно из выходных отверстий.

2W: 2-ходовые шаровые краны VH86  
3W: 3-ходовые шаровые краны VH86

Технические характеристики

Серия крана	Материалы уплотнителя			Номинальное давление при -27 до 37 °C (-20 до 100 °F)	Номинальная температура °C (°F)
	Седло	Уплотнитель	Фиксатор / Концевой уплотнитель		
VH86A-3B	PTFE	PTFE	PTFE	413 бар (6000 фунт/кв.дюйм)	-30 до 180 (-22 до 355)
	PEEK	PTFE	PTFE	413 бар (6000 фунт/кв.дюйм)	-54 до 230 (-65 до 446)
	PTFE	PTFE	PTFE	103 бар (1500 фунт/кв.дюйм)	-30 до 176 (-22 до 349)
VH86B-3B VH86C-3B	PTFE	PTFE	PTFE	275 бар (4000 фунт/кв.дюйм)	-50 до 180 (-58 до 356)
	PEEK	PTFE	PTFE	413 бар (6000 фунт/кв.дюйм)	-54 до 230 (-65 до 446)
	PTFE	PTFE	PTFE	103 бар (1500 фунт/кв.дюйм)	-30 до 176 (-22 до 349)

Информация для оформления заказа и размеры

Базовый № заказа	Торцевые соединения	Проход		Коэф. потока (Cv)	Размеры, мм (дюймы)														
		мм	дюйм		L1	L2	H1	H2	H	A	D	T							
VH86A-3B-	D-1T-	1/16дюйм	1.3	0.052	0.06	33.0(1.30)	33.0(1.30)	35.3(1.39)	8.4 (.33)	23.9 (.94)	19.1 (.75)	14.7 (.58)	3.3 (.13)						
	D-2T-																		
	F-2N-																		
	M-2N-																		
	D-4T-																		
VH86B-3B-	D-2T-	1/8дюйм	2.4	0.093	0.21	41.9(.165)	41.9(.165)	45.5(1.79)	11.9 (.47)	33.3 (1.31)	25.4 (1.00)	19.6 (.77)	6.4 (.25)						
	D-4T-		4.7	0.187										0.70	47.8 (1.88)				
	F-4N-	1/4дюйм Внутр. NPT	5.0	0.196	0.87	38.4 (1.51)	38.4 (1.51)	41.9 (1.65)											
	DDM-4T4N-*	1/4дюйм, 1/4дюйм Внеш. NPT	4.7	0.187	0.70	44.2 (1.74)	44.2 (1.74)	47.8 (1.88)											
	M-4N-	1/4дюйм Внеш. NPT	5.0	0.196	0.87	41.1 (1.62)	41.1 (1.62)	44.7 (1.76)											
	D-6T-	3/8дюйм				45.7 (1.8)	45.7 (1.8)	49.3 (1.94)											
	M-6N-	3/8дюйм Внеш. NPT				41.1 (1.62)	41.1 (1.62)	44.7 (1.76)											
	D-6M-	6 мм	4.7	0.187	0.70	44.5 (1.75)	44.5 (1.75)	47.8 (1.88)											
	D-8M-	8 мм	5.0	0.196	0.87	45.2 (1.78)	45.2 (1.78)	48.5 (1.91)											
D-10M-	10 мм	46.0 (1.81)				46.0 (1.81)	49.5 (1.95)												
VH86C-3B-	F-6N-	3/8дюйм Внутр. NPT	10.3	0.406	3.62	59.5 (2.34)	59.5 (2.34)	63.2 (2.49)	17.8 (.70)	38.8 (1.52)	38.1 (1.50)	22.9 (.90)	9.7 (.38)						
	F-8N-	1/2дюйм Внутр. NPT												49.5 (1.95)	49.5 (1.95)	58.2 (2.29)			
	D-8T-	1/2дюйм												54.6 (2.15)	54.6 (2.15)	63.2 (2.49)			
	DDF-8T8F-*	1/2дюйм, 1/2дюйм Внутр. NPT												59.4 (2.34)	59.4 (2.34)	63.2 (2.49)			
	M-8N-	1/2дюйм Внеш. NPT												56.4 (2.22)	56.4 (2.22)	65.8 (2.59)			
	D-12T-	3/4дюйм												58.34(2.29)	58.34(2.29)	68.1 (2.68)			
	D-12M-	12мм												9.5	0.375	3.46	58.34(2.29)	58.34(2.29)	67.8 (2.67)
	D-16M-	16мм												10.3	0.406	3.62	59.38(2.33)	59.38(2.33)	65.5 (2.67)

\* Все указанные здесь размеры даны лишь в справочных целях и могут быть изменены. Размеры с фитингами указаны для ручной затяжки гаек.

\* 3-ходовые шаровые краны VH86 описываются сначала выходными отверстиями (1) и (2), а затем нижним входным отверстием (3).



Реечно-шестеренчатый пневматический привод серии P

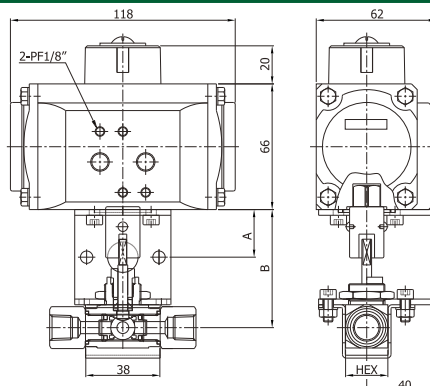


**Модель на фото:**  
Серия VH86B/C

**Размеры A**  
VH86B: 25.00  
VH86C: 27.50

**Размеры B**  
VH86B: 62.00  
VH86C: 90.90

**Ед. изм.: мм**



Материалы конструкции привода

Элементы	Стандартный материал
Корпус	Экструдированный алюминиевый сплав с внешней и внутренней защитой от коррозии
Поршень (рейка)	Литой под давлением анодированный алюминиевый сплав
Вал привода (шестерня)	Никелированный сплав стали
Пружина	Никелированный сплав стали для пружин (мин. 5, макс. 12 пружин)
Заглушка	Литой под давлением алюминиевый сплав, покрытый полиэфиром
Уплотнительное кольцо	В стандарте NBR. Опция – FKM и силикон.

Таблица 1. Техническая информация

- Рабочая температура привода (°C)
- Стандарт: Уплотнительное кольцо из NBR от -20 до 80 °C.
  - Низкая температура: Силиконовое уплотнительное кольцо от -40 до 80 °C (Код: LT).
  - Высокая температура: Уплотнительное кольцо из FKM от -15 до 150 °C (Код: HT).
  - Давление воздуха: мин. 2.5 бар, макс. 8 бар.
  - Соединение для подачи воздуха: внешняя резьба G 1/8 дюйма (ISO 228-1).
  - Индикатор положения устанавливается в стандартной комплектации.

Таблица 2. Привод с возвратом

Серия крана	№ заказа		Размеры Д x В x Ш ед. изм.: мм	Вес кг	Значения момента при P=6 бар Нм	Расход воздуха литр	№ заказа для монтажного кронштейна	Варианты температур срабатывания привода
	В норм. сост. закрытый	В норм. сост. открытый						
VH86A	PCS1	POS1	118x86x62	0.9	3.5	0.1	VH86A-SMB VH86B-SMB VH86C-SMB	Пропуск: Стнд. темп. LT: Низк. темп. HT: Выс. темп.
VH86B								
VH86C								

Таблица 3. Привод двойного действия

Серия крана	№ заказа	Вес Ед. изм.: кг	Д x В x Ш ед. изм.: мм	Значения момента при P=6 бар Нм	Расход воздуха литр	№ заказа для монтажного кронштейна	Варианты температур срабатывания привода
VH86B							
VH86C							

Монтажный кронштейн: Комплект для сборки на месте установки включает в себя монтажный кронштейн, привод, болты кронштейна и руководство по сборке.

Порядок оформления заказа

Выберите соответствующий тип крана, варианты седел, пневматический привод, а также варианты рабочих температур.

VH86B-D-6T	- PK	- PCS1	- HT	- S
VH86C-D-12T	- SG			- S
				- S
Материал седла	Сернистый газ	Привод, смонтированный в заводских условиях	Варианты рабочих температур	Материал корпуса крана
Пропуск: PCTFE • PK: PEEK • PE: PTFE	• SG: Сернистый газ	Для разового возврата см. Таблицу 2. Для двухразового возврата см. Таблицу 3.	Пропуск: Стнд. температура LT: Низкая температура HT: Высокая температура	• S: Нерж. сталь 316

Правильность выбора крана

В целях безопасной эксплуатации необходимо очень внимательно относиться к выбору крана для какой-либо области применения или системы. Функциональность крана, его производительность, совместимость материалов, правильность монтажа, эксплуатации и технического обслуживания остаются под исключительной ответственностью проектировщика системы и ее пользователя. Компания не несет ответственность за неправильный выбор, монтаж, эксплуатацию и техническое обслуживание ее кранов.

## По вопросам продаж и поддержки обращайтесь:

Архангельск (8182)63-90-72  
Астана +7(7172)727-132  
Белгород (4722)40-23-64  
Брянск (4832)59-03-52  
Владивосток (423)249-28-31  
Волгоград (844)278-03-48  
Вологда (8172)26-41-59  
Воронеж (473)204-51-73  
Екатеринбург (343)384-55-89  
Иваново (4932)77-34-06  
Ижевск (3412)26-03-58  
Казань (843)206-01-48

Калининград (4012)72-03-81  
Калуга (4842)92-23-67  
Кемерово (3842)65-04-62  
Киров (8332)68-02-04  
Краснодар (861)203-40-90  
Красноярск (391)204-63-61  
Курск (4712)77-13-04  
Липецк (4742)52-20-81  
Магнитогорск (3519)55-03-13  
Москва (495)268-04-70  
Мурманск (8152)59-64-93  
Набережные Челны (8552)20-53-41

Нижний Новгород (831)429-08-12  
Новокузнецк (3843)20-46-81  
Новосибирск (383)227-86-73  
Орел (4862)44-53-42  
Оренбург (3532)37-68-04  
Пенза (8412)22-31-16  
Пермь (342)205-81-47  
Ростов-на-Дону (863)308-18-15  
Рязань (4912)46-61-64  
Самара (846)206-03-16  
Санкт-Петербург (812)309-46-40  
Саратов (845)249-38-78

Смоленск (4812)29-41-54  
Сочи (862)225-72-31  
Ставрополь (8652)20-65-13  
Тверь (4822)63-31-35  
Томск (3822)98-41-53  
Тула (4872)74-02-29  
Тюмень (3452)66-21-18  
Ульяновск (8422)24-23-59  
Уфа (347)229-48-12  
Челябинск (351)202-03-61  
Череповец (8202)49-02-64  
Ярославль (4852)69-52-93

**сайт:** [www.lokklapan.nt-rt.ru](http://www.lokklapan.nt-rt.ru) || **эл. почта:** [dsk@nt-rt.ru](mailto:dsk@nt-rt.ru)

---